

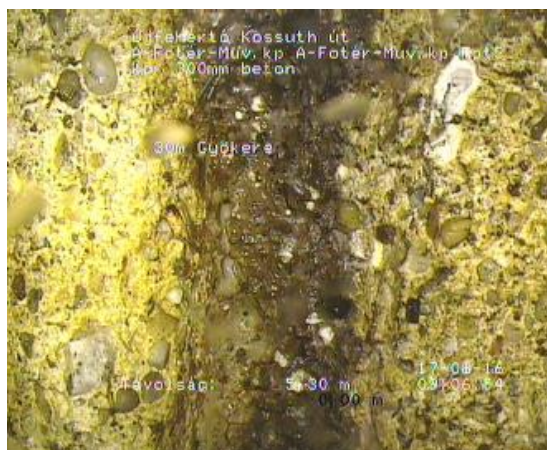
Újfehértó csatornarekonstrukció 2018

Feltárás nélküli csatornabélelés: 141fm
Feltárással csatornarekonstrukció: 28fm.

Kamerás felvételek:

7. aknaköz:

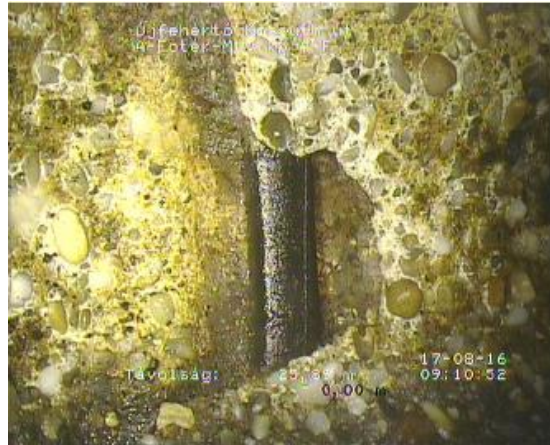
Az aknaköz állapota 19,9 métertől nagyon rossz. A kikavicsolódás nagymértékű, toldások töredezttek. Az aknaköz hossza 29,4 méter.



5,3 méternél gyökérbenövés

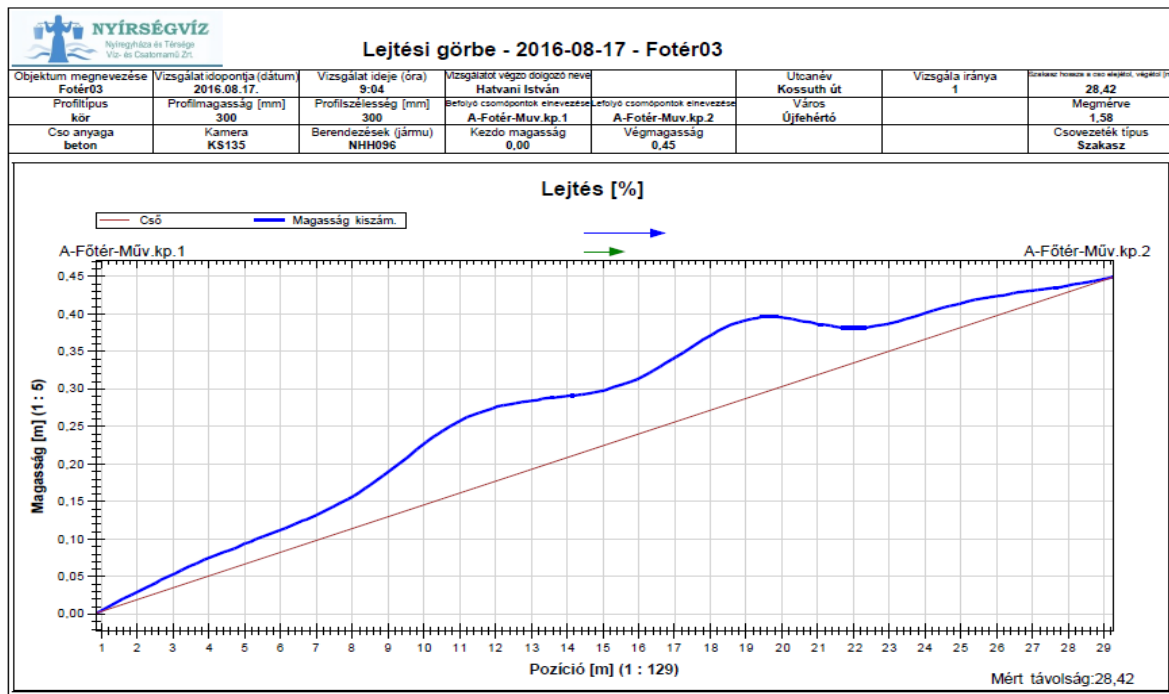


23,67 méternél gumigyűrű belóg, toldás hiányos



25,9 méternél toldás hiányos törött

Az aknaköz lejtés diagrammja:

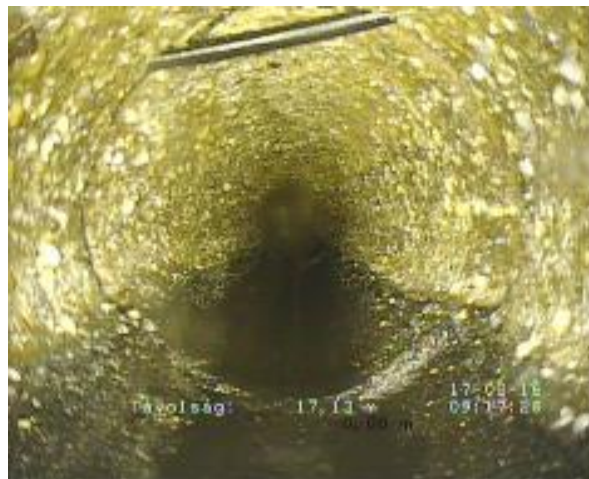


8. aknaköz

Az aknaköz állapota rossz. A toldások töredezték hiányosak. Az aknaköz hossza 27,56 méter. 7,3méternél, 15méternél, 17méternél a gumigyűrűk belőgnak.



Kikavicsolódás mértéke az aknából

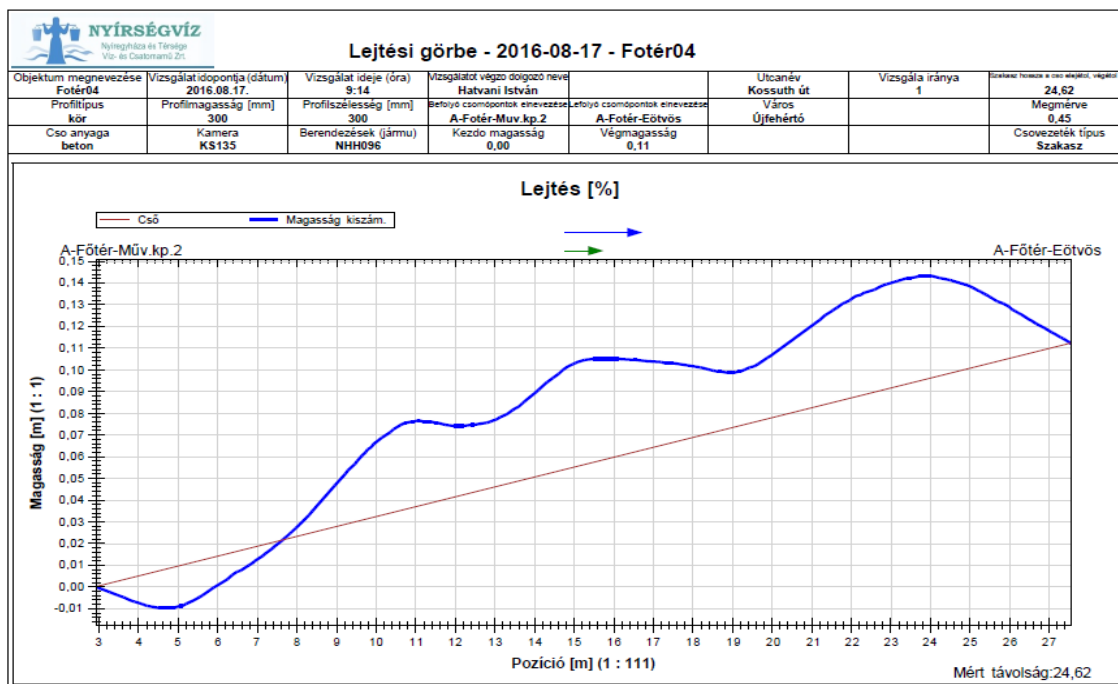


17,5méternél gumigyűrű belóg



27,6méternél gumigyűrű belóg, toldás repedt
-15-

Az aknaköz lejtés diagrammja:



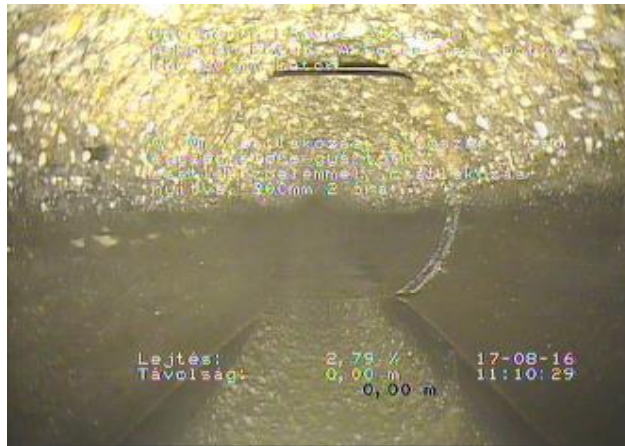
Az Eötvös utca első szakasza a Kossuth- Eötvös kereszteződéstől a Eötvös 3.számig tartó csatornaszakasz 4 aknaközszel.

Aknák jelölése:

- A-Fötér-Eötvös
- A-Fötér-5sz. **(9. aknaköz)**
- A-Fötér-7sz **(10. aknaköz)**
- A-Fötér-11sz **(11. aknaköz) feltárással!!!!**
- A-Fötér-13sz **(12. aknaköz)**
- A-Eötvös-3sz **(13. aknaköz)**

9. aknaköz

A csatornán kikavicsolódás és a toldásoknál gumigyűrű belógás látható. Az aknaköz hossza 20,02 méter

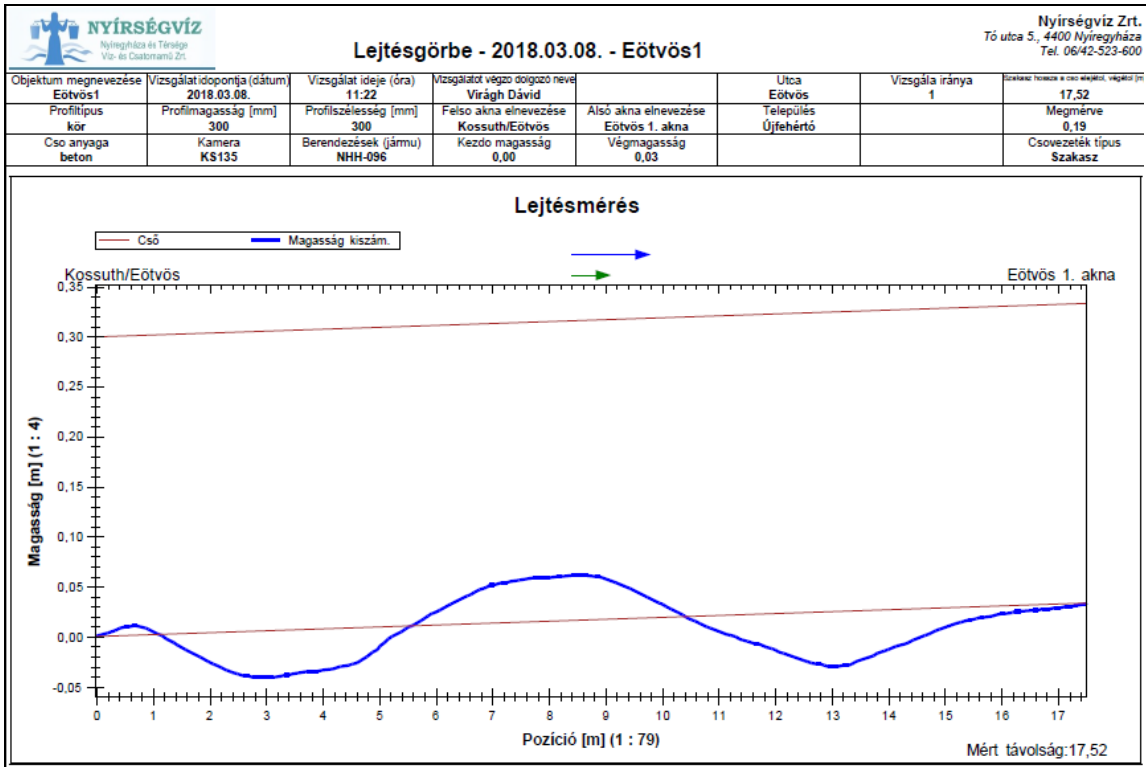


Gumigyűrű belógás a Kossuth-Eötvös aknából



12méternél erős kikavicsolódás

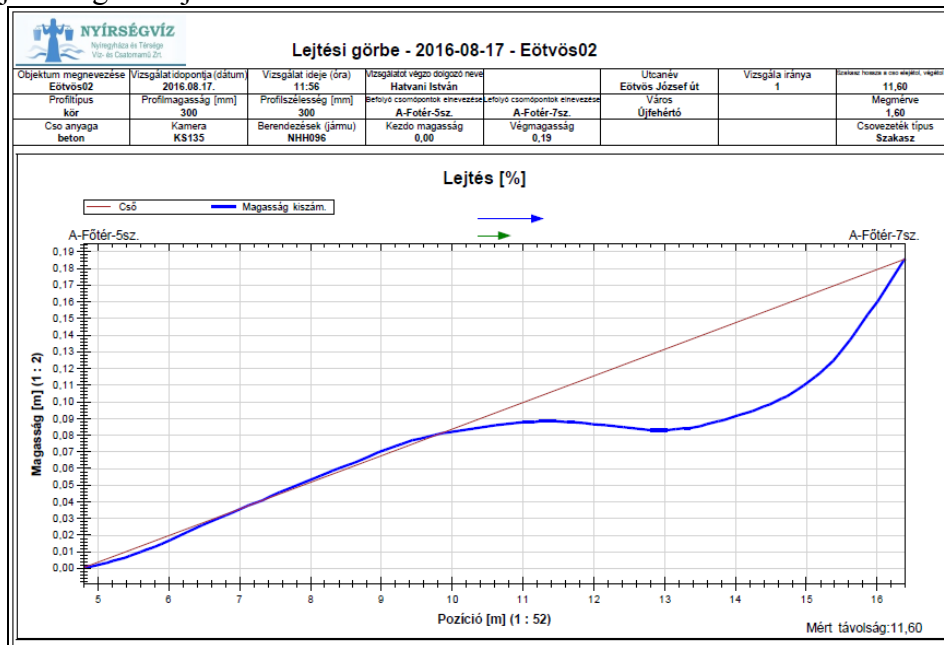
Az aknaköz lejtés diagrammja:



10. aknaköz:

A csatornán erős kikavicsolódás látható. Az aknaköz hossza 19,43 méter.

A szakasz lejtés diagrammja:



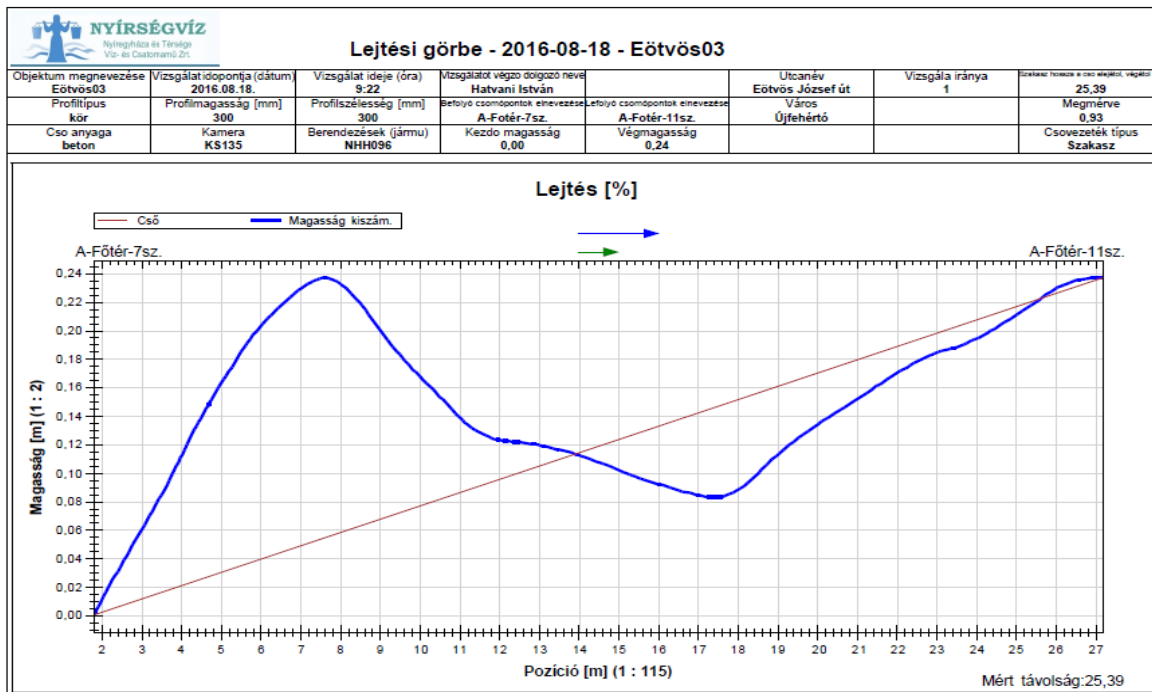
11. aknaköz

A csatornaszakaszon nagymértékű ellenesés található. A csatornaszakasz feltárásos rekonstrukciója szükséges 4m mélységben, talajvízszint süllyesztéssel, felpályás aszfaltút helyreállítással, önkormányzati kezelésben lévő úton. Forgalomtechnikai terv szükséges. Az aknaköz hossza 27,9 méter. Az akna csatlakoztatása a gerincvezetékkel nem megfelelő.



Toldásoknál vezeték elcsúszás

Az aknaköz lejtés diagrammja:

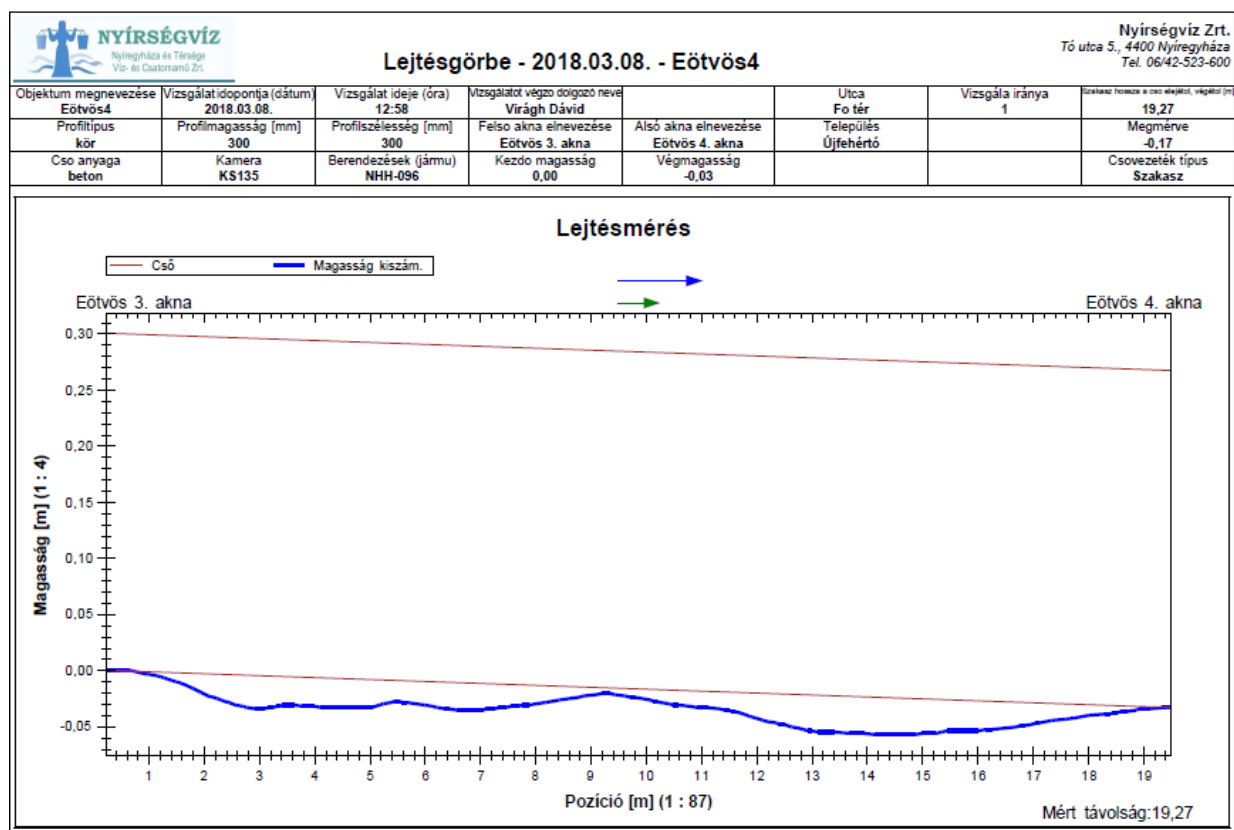


12. aknaköz

Az aknaköz hossza 21,78 méter. 18,7 méternél kismértékű iránytörés látható. A csatornaszakasz elleneséses, erős kikavicsolódás látható.



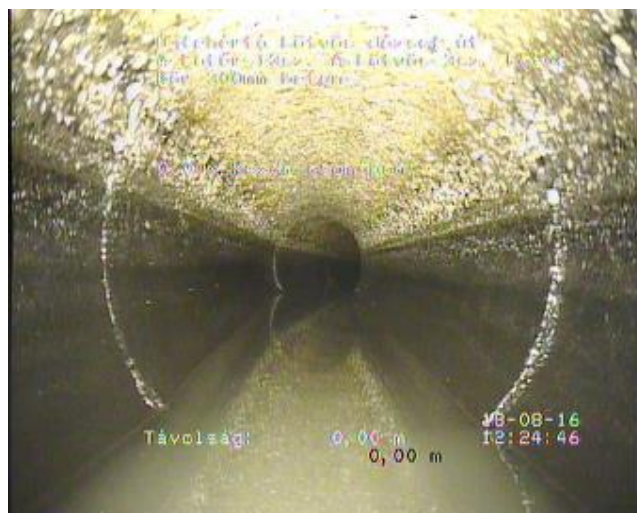
Az aknaköz lejtés diagrammja:



-20-

13. aknaköz

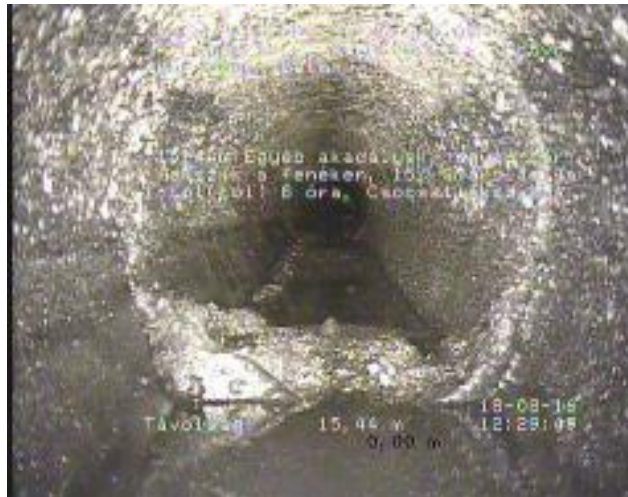
Az aknaköz hossza 21,34 méter. Erős kikavicsolódás látható. 16,08 méternél kirakódott anyag miatt a kamera tovább nem tudott felvételt készíteni. 10,4 métertől erős kikavicsolódás.



Kikavicsolódás a kezdőaknából



8,56 méternél toldás töredezett



10,4 métertől erős kikavicsolódás

Az aknaköz lejtés diagrammja:

