

RAJZJEGYZÉK:

B-100 / 1.lap
Egyvonalas kapcsolási rajz
B-100 / 2.lap
Egyvonalas kapcsolási rajz
B-100 / 3.lap
Egyvonalas kapcsolási rajz
B-100 / 4.lap
Egyvonalas kapcsolási rajz

B-300 / 1.lap
Homloképi rajz

| Módosítás száma: | 0 | 1 | 2 | 3 | 4 | 5 |
|---------------------|---|---|---|---|---|---|
| Módosítás dátuma: | | | | | | |
| Jóváhagyás dátuma: | | | | | | |
| Jóváhagyó aláírása: | | | | | | |

Beruházó:

Megbízó: Nyírségvíz Zrt.

Projekt vezető:

Tervező:

A terv tárgya:

Tervfajta:

Kiviteli

Dátum:

2019.02.

Munkaszám:

Méretarány:

-

Real-Dat Kft. Ügyvezető:

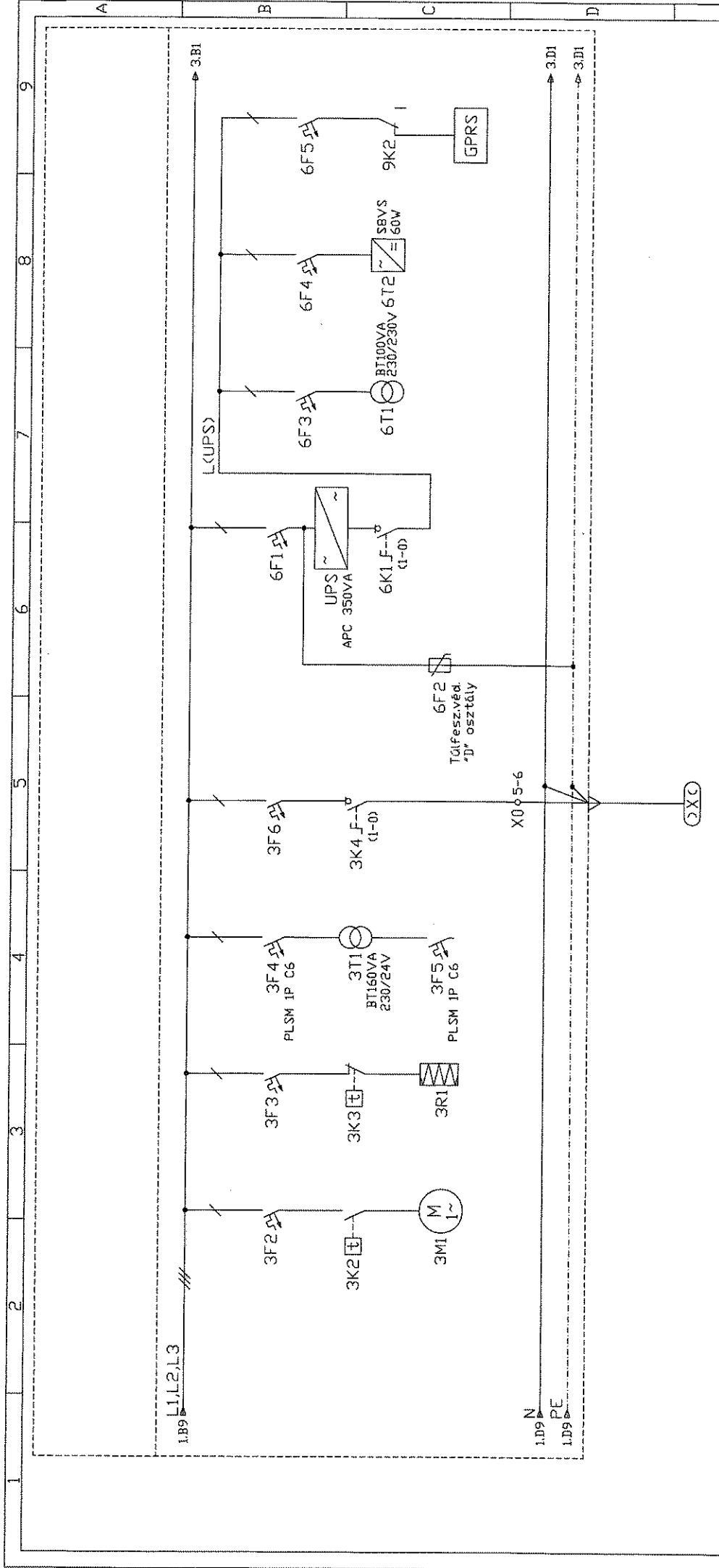
Vezető tervező:

Tervező:

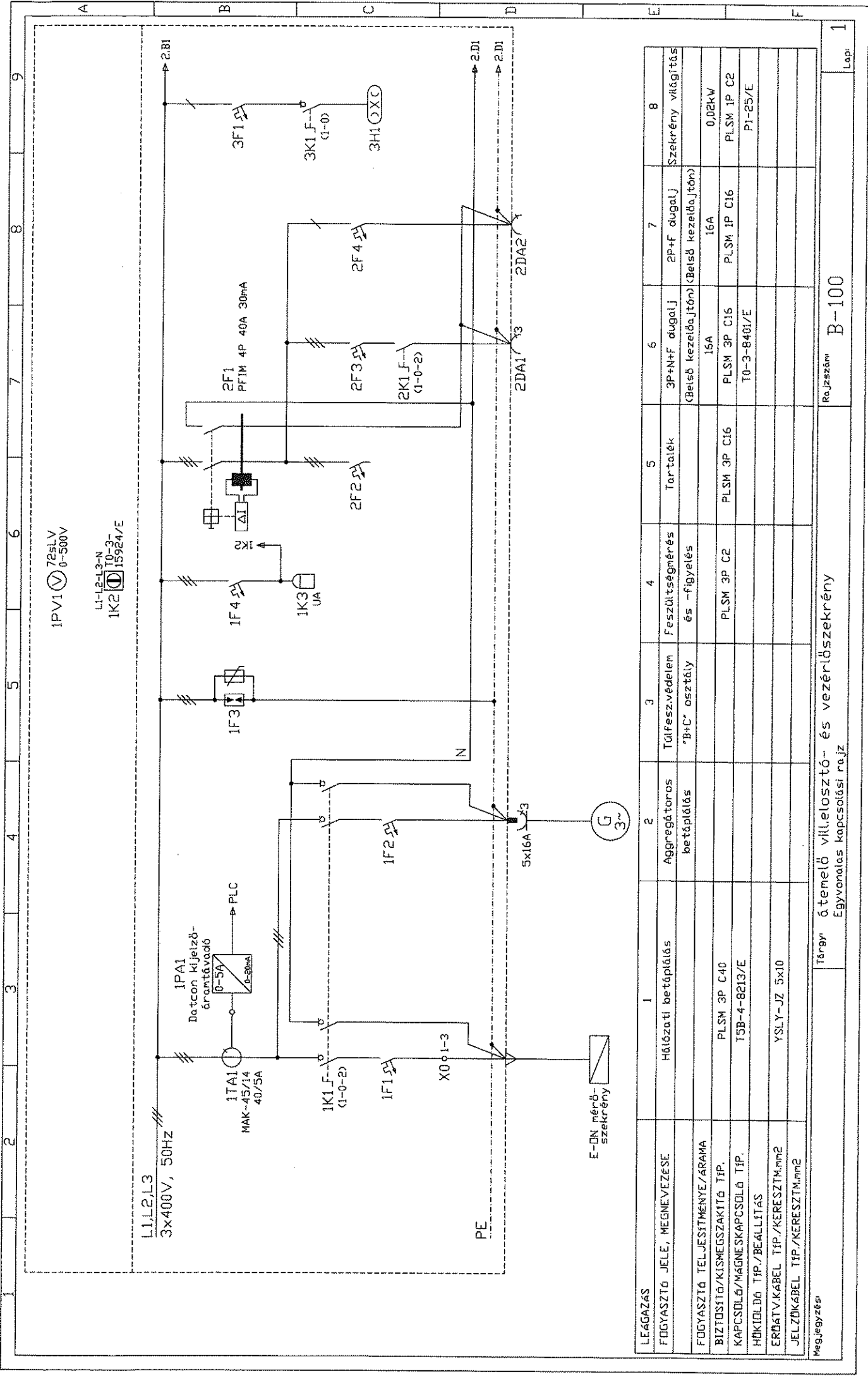
Elektromos tervező:

Kólya Ferenc
15-0679

Rajzsám:



| | | | | | | | | |
|--|---------------------------------|----------------|--------------------------|-------------------------|------------------------|---------------------|------------------------|----------------------------|
| 1 | 2 | 3 | 4 | 5 | 6 | 7 | 8 | 9 |
| LEGAZAS | Szekrény szellőztető ventilátor | Szekrény fűtés | Vezérlő feszültség 24VAC | Térvilágítási lámpatest | Szűnetmentes tápegység | PLC tápfesz. 230VAC | PLC I/O tápfesz. 24VDC | GPRS modem tápfesz. 230VAC |
| FDGYASZTÓ JELE, MEGNEVEZÉSE | 0,1kW | 0,05kW | 0,15kW | PLSM IP C6 | PLSM IP C6 | PLSM IP C2 | PLSM IP C2 | PLSM IP C2 |
| FDGYASZTÓ TELJESÍTMÉNYE/ÁRAMA | PLSM IP C2 | PLSM IP C2 | PI-25/E | PI-25/E | PI-25/EA/SVB | | | G2R-2 24VDC |
| BIZTOSÍTÓ/KISMEGSAKTÓ TÍP. | | | YSLY-JZ 3x1,5 | | | | | |
| KAPCSOLÓ/MÁGNESKAPCSOLÓ TÍP. | | | | | | | | |
| HŐKIDŐLŐ TÍP./BEÁLLÍTÁS | | | | | | | | |
| ERŐÁTV. KÁBEL TÍP./KERESZTM. mm ² | | | | | | | | |
| JELZŐKÁBEL TÍP./KERESZTM. mm ² | | | | | | | | |



1PV1 725LV 0-500V

L1-L2-L3-N
1K2 T0-3-15924/E

L1,L2,L3
3x400V, 50Hz

1PA1
Datcon kijelző-
áramtámadó
0-5A
0-20mA
PLC

1TA1
MAK-45/14
40/5A

1K1 F-1
(1-0-2)

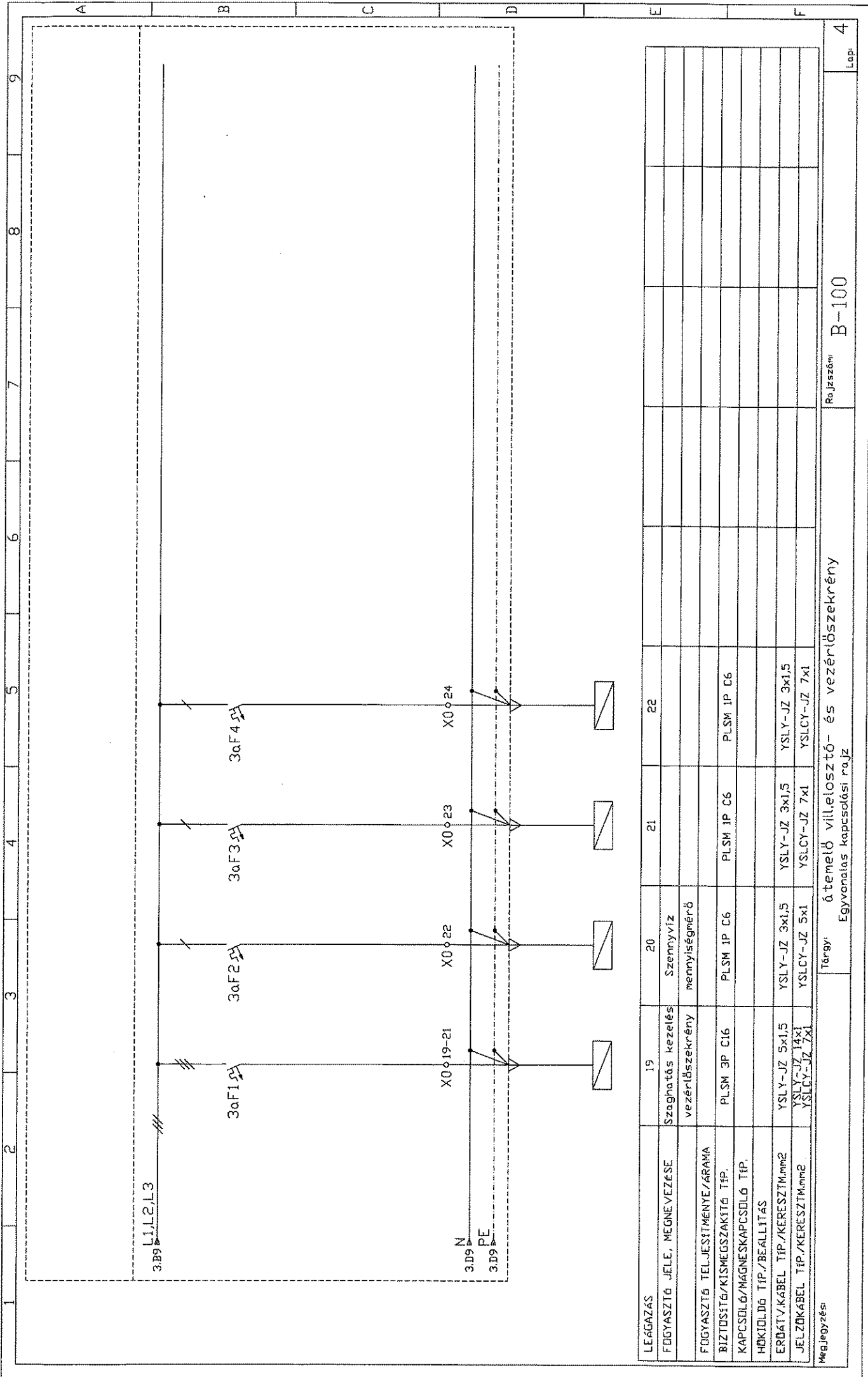
1F1

1F2

5x16A 3~

E-DN mérő-
szekrény

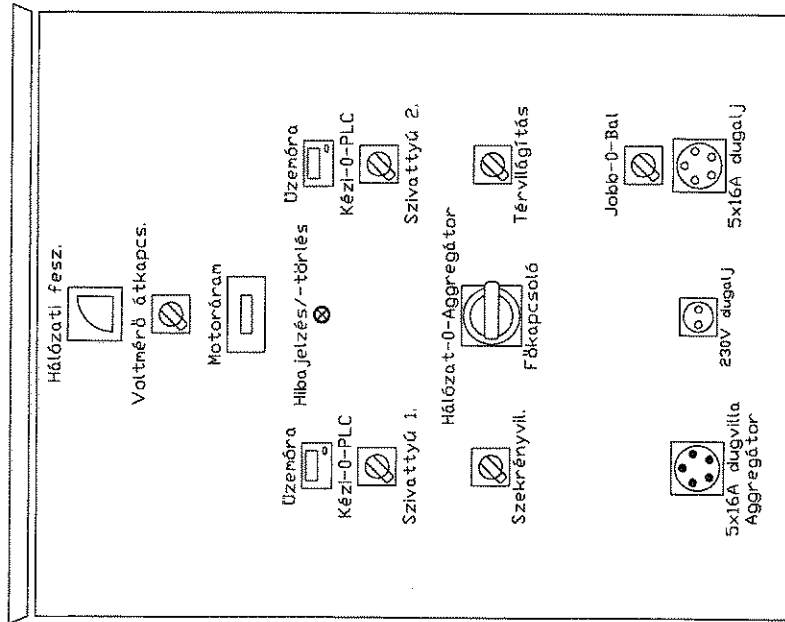
| LEGYZÁS | 1 | 2 | 3 | 4 | 5 | 6 | 7 | 8 |
|--------------------------------|---|-------------------------|-------------------------------|------------------------------|----------|-----------------------------------|---------------------------------|--------------------|
| FOGYASZTÓ JELE, MEGNEVEZÉSE | Hálózati betáplálás | Aggregátoros betáplálás | Tűlfesz.védelem "B+C" osztály | Feszültségmérés és -figyelés | Tartókák | 3P+N+F dugalj (Belső kezelőajtón) | 2P+F dugalj (Belső kezelőajtón) | Szekrény világítás |
| FOGYASZTÓ TELJESÍTMÉNYE/ÁRAMA | | | | | | | 16A | 0,02kW |
| BIZTOSÍTÓ/KISMEGSGZAKTÓ TÍP. | | PLSM 3P C40 | | | | | 16A | |
| KAPCSOLÓ/MÁGNESKAPCSOLÓ TÍP. | | TSB-4-8213/E | | | | | | |
| HŐKIDOLDÓ TÍP./BEÁLLÍTÁS | | | | | | | | |
| ERŐÁTVYKÁBEL TÍP./KERESZTM.mm2 | | YSLY-JZ 5x10 | | | | | | |
| JELZDKÁBEL TÍP./KERESZTM.mm2 | | | | | | | | |
| Megjegyzés: | Tárgy: Átmeneti villamosító- és vezérlőszekrény Egyvonalas kapcsolási rajz | | | | | | | |
| | Rajzszám: B-100 | | | | | | | Lap: 1 |



| | | | | | | | | |
|---|--------------------------------------|---------------|---------------|---------------|--|--|--|--|
| LEÁGAZÁS | 19 | 20 | 21 | 22 | | | | |
| FÜGYASZTÓ JELE, MEGNEVEZÉSE | Szaghatsz kezelés vezérlőszekrény | Szennyvíz | | | | | | |
| FÜGYASZTÓ TELJESÍTMÉNYE/ÁRAMA | | memnyiségmérő | | | | | | |
| BIZTOSÍTÓ/KISMEGSAKTÍTÓ TÍP. | PLSM 3P C16 | PLSM 1P C6 | PLSM 1P C6 | PLSM 1P C6 | | | | |
| KAPCSOLÓ/MÁGNESKAPCSOLÓ TÍP. | | | | | | | | |
| HÖKIDŐTÍP./BEÁLLÍTÁS | | | | | | | | |
| ERŐÁTV. KÁBEL TÍP./KERESZTM.MM ² | YSLY-JZ 5x1,5 | YSLY-JZ 3x1,5 | YSLY-JZ 3x1,5 | YSLY-JZ 3x1,5 | | | | |
| JELZŐKÁBEL TÍP./KERESZTM.MM ² | YSLY-JZ 7x1 | YSLCY-JZ 5x1 | YSLCY-JZ 7x1 | YSLCY-JZ 7x1 | | | | |

1 2 3 4 5 6 7 8 9

Belső kezelőajtó
800x1000x400mm



Szerelőlap
800x1000x400mm

