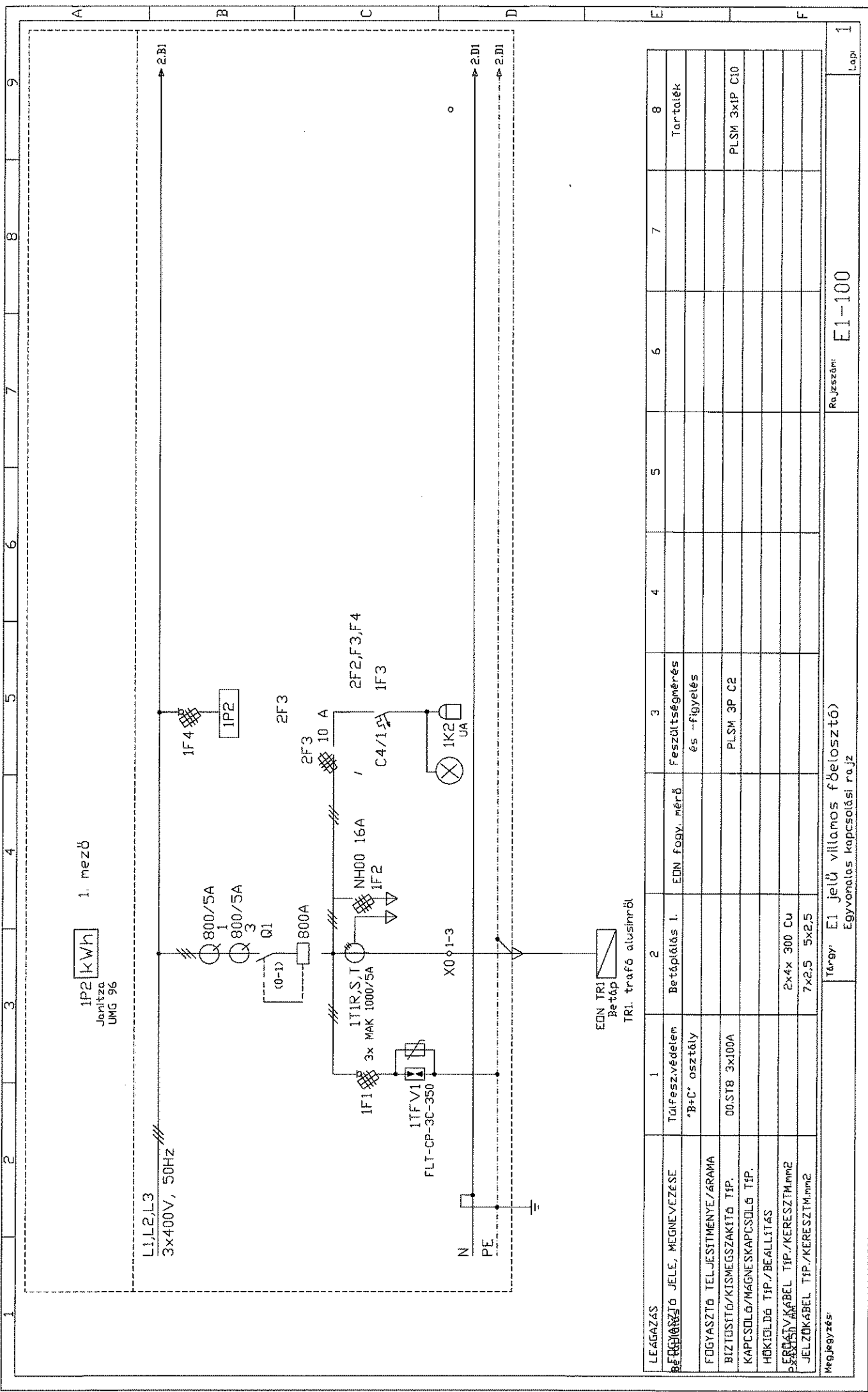
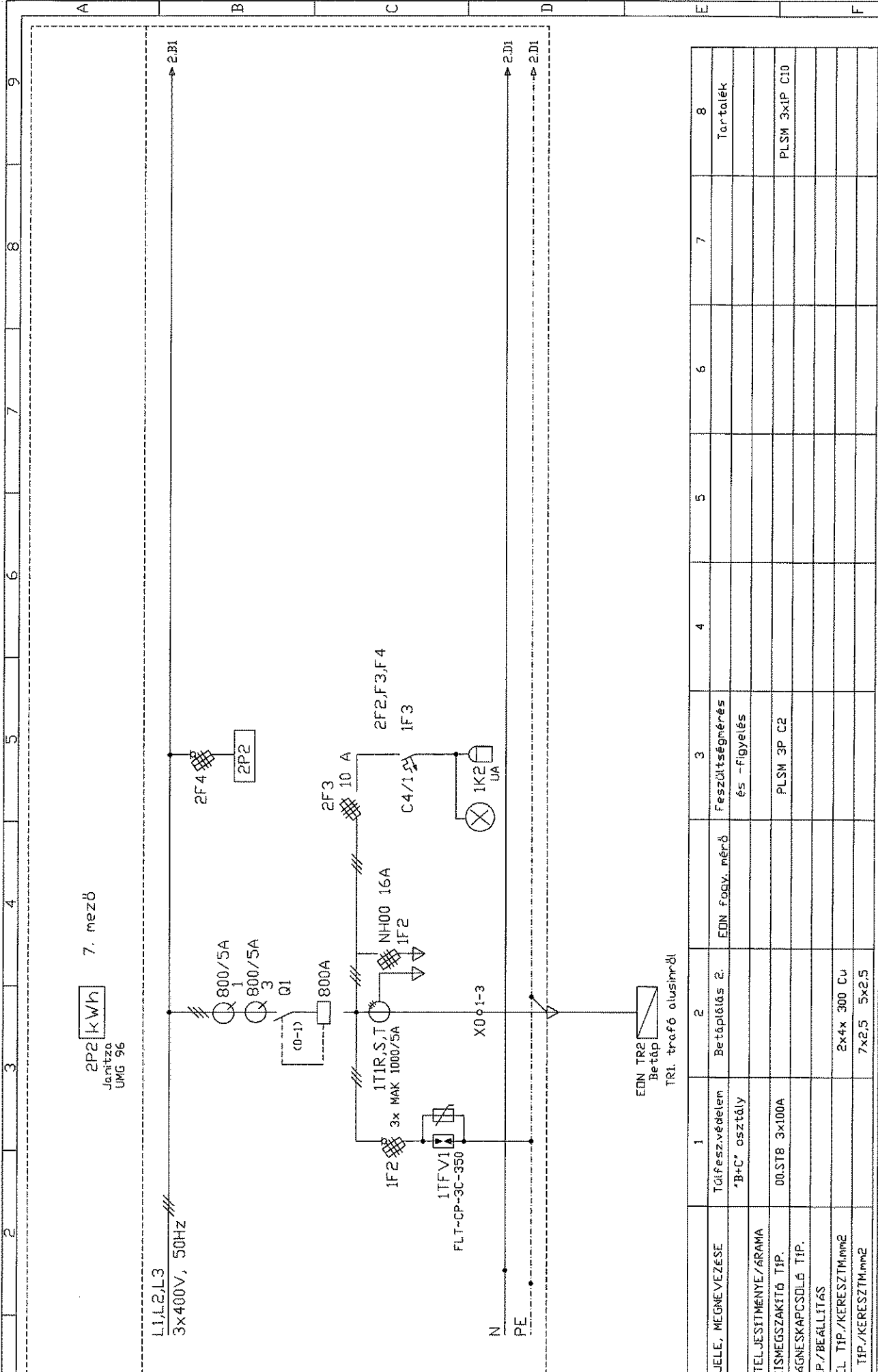


1	2	3	4	5	6	7	8	9
<p><b>Tartalomjegyzék:</b></p> <p>E1-100 / 1.lap Fedlap</p> <p>E1-100 / 2.lap Egyvonalas kapcsolási rajz</p> <p>E1-100 / 3.lap Egyvonalas kapcsolási rajz</p> <p>E1-100 / 4.lap Egyvonalas kapcsolási rajz</p> <p>E1-100 / 5.lap Egyvonalas kapcsolási rajz</p> <p>E1-100 / 6.lap Egyvonalas kapcsolási rajz</p> <p>E1-100 / 7.lap Egyvonalas kapcsolási rajz</p> <p>E1-300 / 1.lap Nézeti kép</p>								
<p><b>Létesítmény</b></p> <p>Mátészalka vízmű főelosztó M jelű</p>								
<p>Ügyvezető: Real-Dot Kft.</p>		<p>Tervező:</p>						
<p>Rajzoló: Kólya F.</p>		<p>Iörgy: Mátészalka vízmű főelosztó M jelű elosztó</p>						
<p>Tervező: Kólya F.</p>		<p>Lapszám: 1 Kelt: 2018.02.12. Rajzszám: E-1</p>						
<p>Ellenőr:</p>		<p>Összes lap: 5</p>						
<p>MEGNEVEZÉS</p>								
<p>VALTOZÁSOK</p>								
JE	DÁTUM	TERVEZŐ						



LEÍRÁS	1	2	3	4	5	6	7	8
BÉRTÉKELÉS JELE, MEGNEVEZÉSE	Tűfeszvédelem "B+C" osztály	Betáplálás i.	EDN fogy. mérő és -figyelés					Tartalék
FÜGYASZTÓ TELJESÍTMÉNY/ÁRAM								
BIZTOSÍTÓ/KISMEGSZAKÍTÓ TÍP.	00,STB 3x100A							
KAPCSOLÓ/MÁGNESKAPCSOLÓ TÍP.			PLSM 3P C2					PLSM 3xIP C10
HOKIOLDÓ TÍP./BEÁLLÍTÁS								
ERŐTÁV. KÁBEL TÍP./KERESZTM.mm <sup>2</sup>		2x4x 300 Cu						
JELZŐKÁBEL TÍP./KERESZTM.mm <sup>2</sup>		7x2,5 5x2,5						



2P2 kWh  
Javitza  
UMG 96

7. mező

L1, L2, L3  
3x400V, 50Hz

800/5A  
800/5A

800A

10 A

16A

1F2

2F2, F3, F4

1F3

C4/1

1K2 UA

X0 φ1-3

EDN TR2

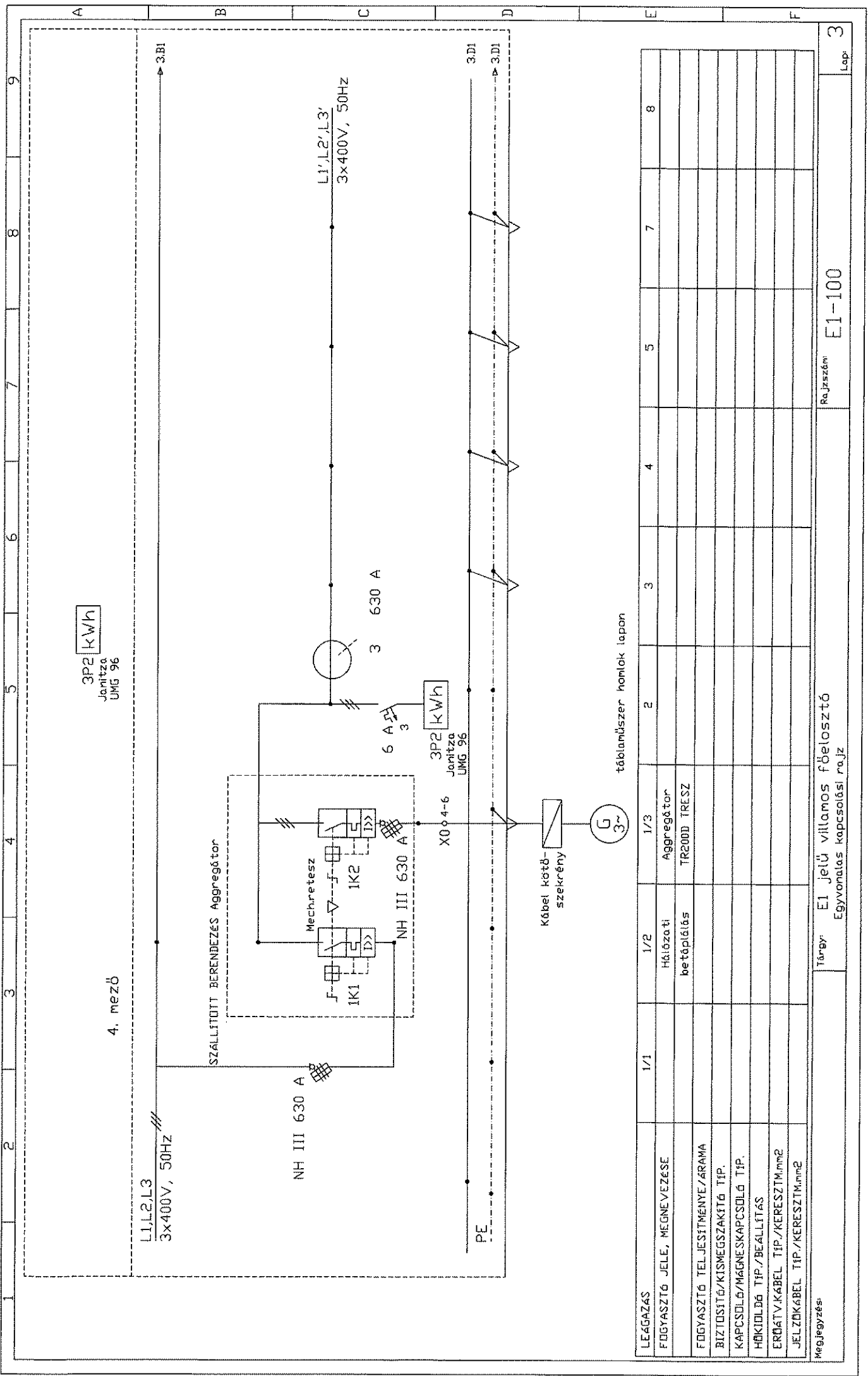
Betűp

TR1. trafó alusírhű

2x4x 300 Cu

7x2,5 5x2,5

1	2	3	4	5	6	7	8
LEÁGAZÁS							
BÉLTÁRSZÓ JELE, MEGNEVEZÉSE	Tűfeszvétel	Betűjel	EDN fogv. mérő	Feszültségmérő			Tartály
	'B+C' osztály			és -figyelés			
FÜGYASZTÓ TELJESÍTMÉNY/ÁRAM	00,STB 3x100A						PLSM 3x1P C10
BIZTOSÍTÓ/KISMEGSAZTÍTÓ TÍP.							
KAPCSOLÓ/MAGNESKAPCSOLÓ TÍP.							
HŐKIDŐ TÍP./BEÁLLÍTÁS							
ÉRTELMEZÉSI KÁBEL TÍP./KERESZTM.mm2	2x4x 300 Cu						
JELZÓKÁBEL TÍP./KERESZTM.mm2	7x2,5 5x2,5						



3P2 kWh  
Jelöltés  
UMG 96

4. mező

L1, L2, L3  
3x400V, 50Hz

SZÁLLÍTOTT BERENDEZÉS Aggregátor

NH III 630 A

3 630 A

3P2 kWh  
Jelöltés  
UMG 96

Kábel köté-  
szekrény

G  
3~

táblaműszer homlok lapon

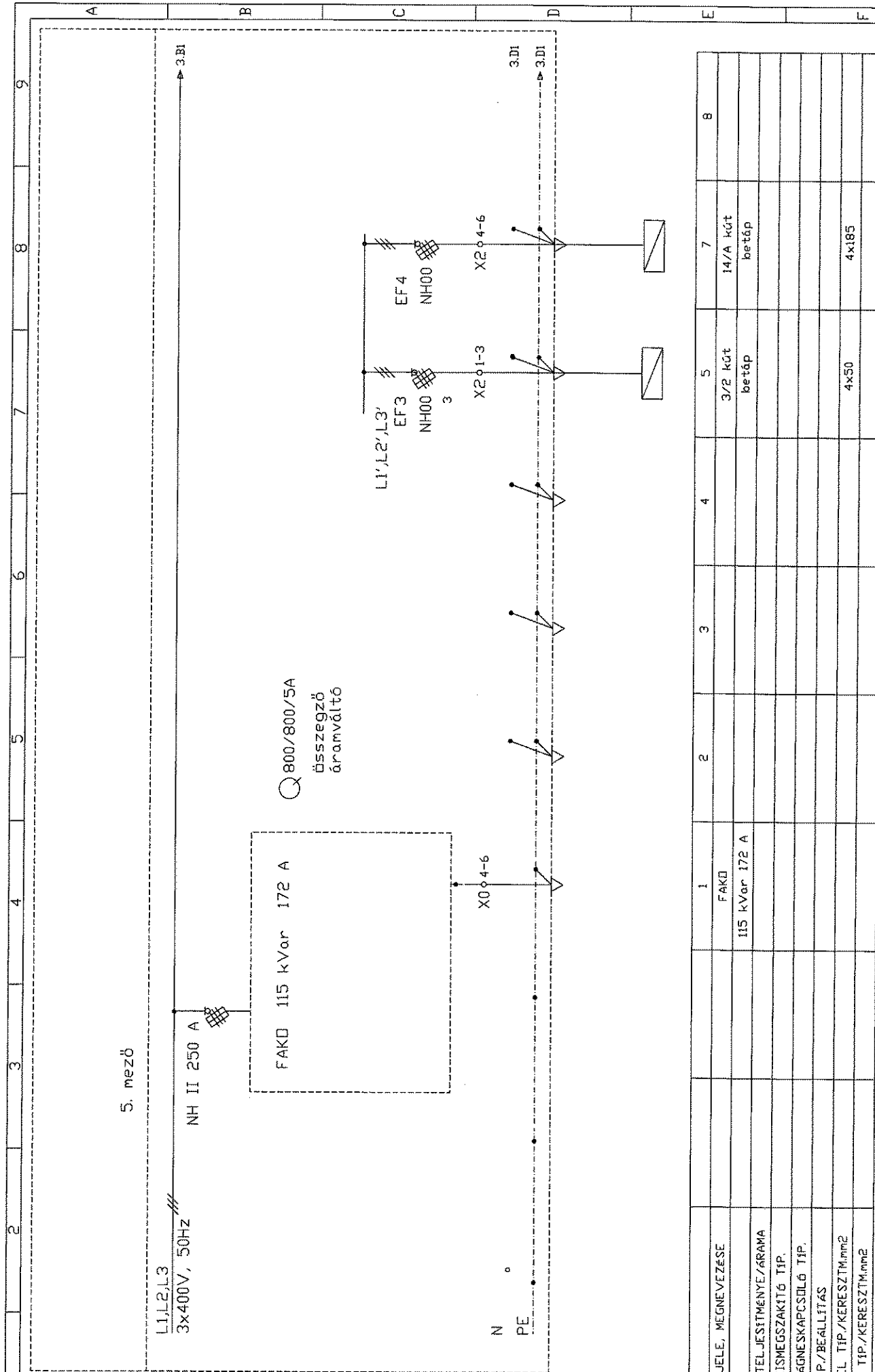
LEÁGAZÁS	1/1	1/2	1/3	2	3	4	5	7	8
FÜGYASZTÓ JELE, MEGNEVEZÉSE		Hálózati	Aggregátor						
FÜGYASZTÓ TELJESÍTMÉNY/ÁRAM		betáplálás	TR2000 TRESZ						
BIZTOSÍTÓ/KISMEGSZAKÍTÓ TÍP.									
KAPCSOLÓ/MÁGNESKAPCSOLÓ TÍP.									
HŐKIDOLGÓ TÍP./BEÁLLÍTÁS									
ERŐÁTV.KÁBEL TÍP./KERESZTM.m <sup>2</sup>									
JELZÓKÁBEL TÍP./KERESZTM.m <sup>2</sup>									

Megjegyzés:

Tárgy: E1 jelű villamos főelosztó  
Egyvonalas kapcsolási rajz

Rajzszám: E1-100

Lap: 3



5. mező

L1, L2, L3  
3x400V, 50Hz

NH II 250 A

FAKD 115 kVar 172 A

Q 800/800/5A  
összegző  
áramváltó

L1', L2', L3'

EF3

NH00

3

X2 1-3

X2 4-6

3.DI

3.DI

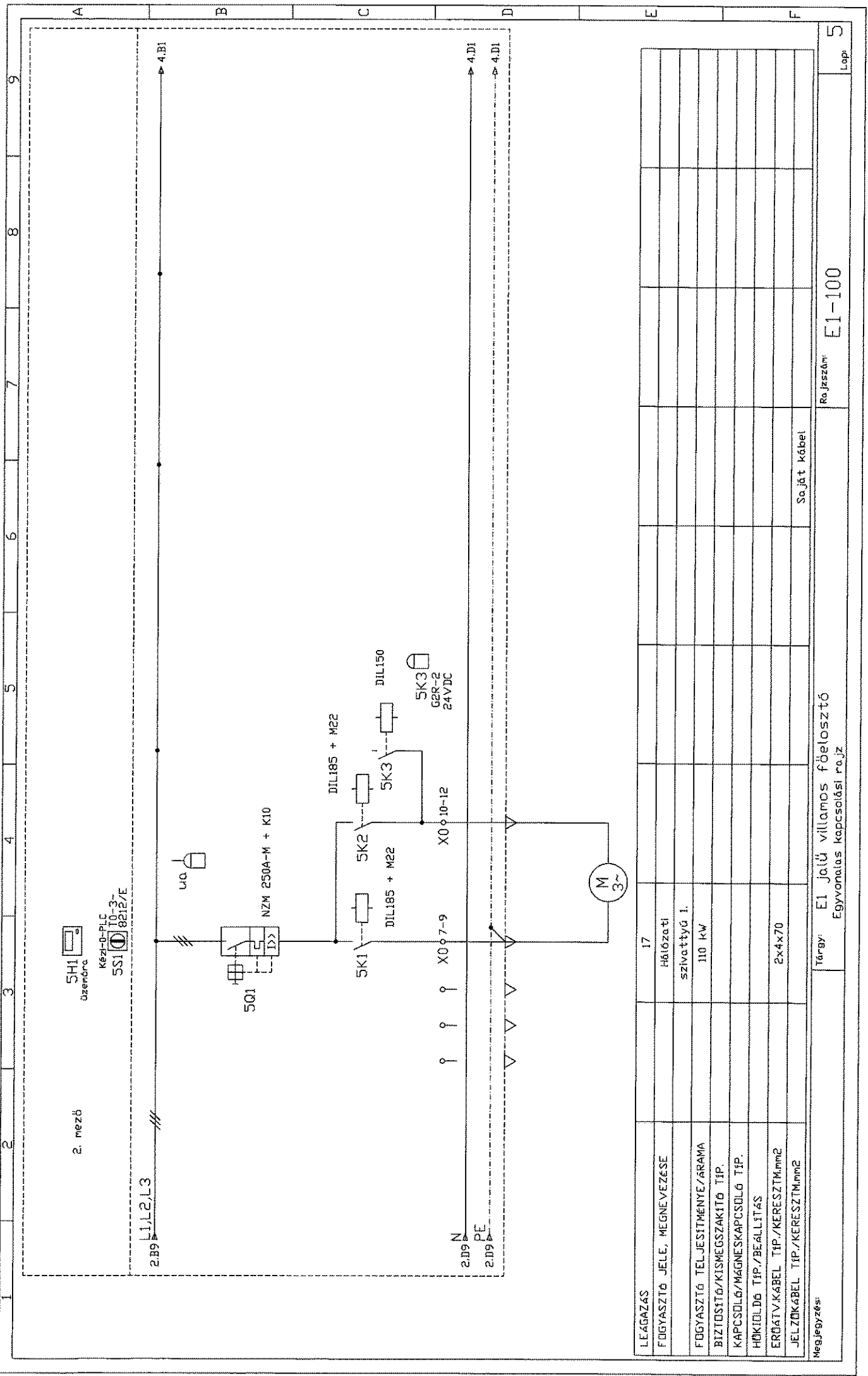
LEÁGAZÁS	1	2	3	4	5	7	8
Fogyasztó JELE, MEGNEVEZÉSE	FAKD				3/2 kút	14/A kút	
Fogyasztó TELJESÍTMÉNYE/ÁRAMA	115 kVar 172 A				betáp	betáp	
BIZTOSÍTÓ/KISMEGSZAKÍTÓ TÍP.							
KAPCSOLÓ/MÁGNESKAPCSOLÓ TÍP.							
HŐKIDOLG TÍP./BEÁLLÍTÁS							
ERŐTÁV.KÁBEL TÍP./KERESZTM.mm <sup>2</sup>					4x50		
JELZŐKÁBEL TÍP./KERESZTM.mm <sup>2</sup>						4x185	

Megjegyzés:

Tárgy: E1 jelű villamos főelosztó  
Egyvonalas kapcsolási rajz

Rajzszám: E1-100

Lap: 4



2. mező

5H1  
Üzemkör

Kézi-0-PLC  
10-3-  
5S1 8E12/E

2.B9 → 1, 2, L3

5Q1

NZM 250A-M + K10

5K1

DIL185 + M22

5K2

DIL185 + M22

5K3  
G2R-2  
24VDC

u<sub>a</sub>

5K3

DIL150

X0 7-9

X0 10-12

M  
3~

N

PE

2.09

2.09

4.D1

4.D1

4.D1

4.D1

4.D1

4.D1

4.D1

4.D1

4.D1

4.D1

4.D1

4.D1

17

Hátózeati

szivattyú i.

110 kW

2x4x70

Soját kábel

Soját kábel

Soját kábel

Soját kábel

Soját kábel

Soját kábel

Megjegyzés:

Tárgy: E1 jelű villamos főelosztó

Egyvonásos kapcsolási rajz

Re.jsszám: E1-100

Lap: 5

Soját kábel

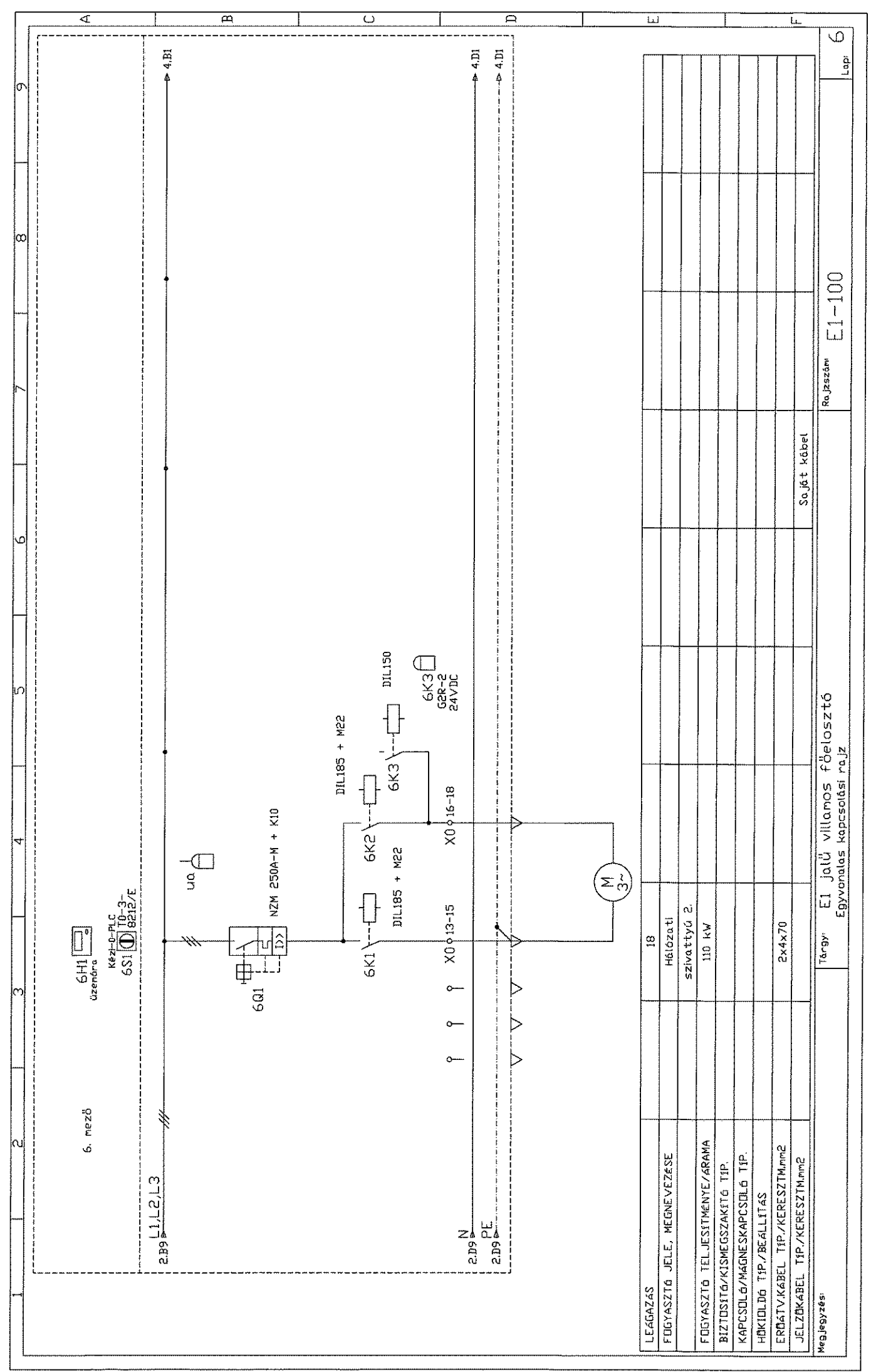
Soját kábel

Soját kábel

Soját kábel

Soját kábel

Soját kábel



6. mező

6H1 űzenőre

Kézi 0-PLC TD-3-6SI 18212/E

6Q1

NZM 250A-M + K10

6K1

6K2

DIL185 + M22

6K3

DIL150

6K3 G2R-2 24VDC

DIL185 + M22

X0 13-15

X0 16-18

M 3~

L1, L2, L3

2.B9 →

4.B1 →

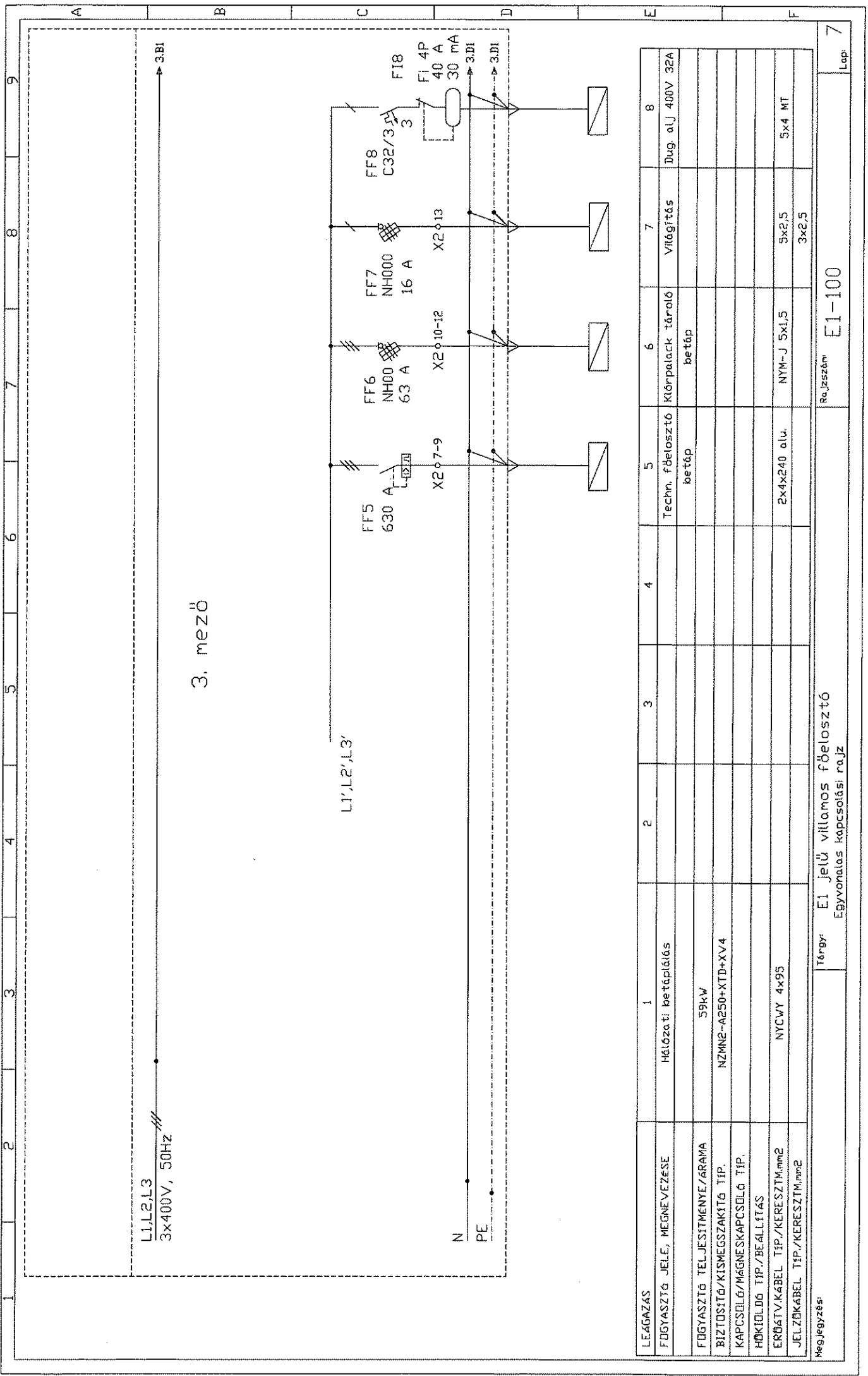
N

PE

2.B9 →

4.D1 →

LEGAZAS	18																						
FUGYASZTÓ JELE, MEGNEVEZESE	Hálózati																						
FÜGYASZTÓ TELJESÍTMÉNYE/ÁRAMA	szivattyú 2.																						
BIZTOSÍTÓ/KISMEGSZAKÍTÓ TÍP.	110 kW																						
KAPCSOLÓ/MÁGNEKAPCSOLÓ TÍP.																							
HŐKIDŐLŐ TÍP./BEÁLLÍTÁS																							
ERŐTÁV/KÁBEL TÍP./KERESZTM,mm2	2x4x70																						
JELZŐKÁBEL TÍP./KERESZTM,mm2																							
Saját kábel																							





	1	2	3	4	5	6	7	8	9
	Szekrényajtó homlokkepi rajz								
	(2000x800x500mm)	(2000x600x500mm)	(2000x800x500mm)	(2000x800x500mm)	(2000x800x500mm)	(2000x800x500mm)	(2000x600x500mm)	(2000x800x500mm)	(2000x800x500mm)
	<p>1. néző</p>	<p>2. néző</p>	<p>3. néző</p>	<p>4. néző</p>	<p>5. néző</p>	<p>6. néző</p>	<p>7. néző</p>		
Megjegyzés:	Tárgy: E1 jelű villamos elosztó (Mátészalka vízmű főelosztó). Homlokkepi rajz						Rajzsám: E1-300		Lap: 1